

Implementing **Solutions**



Projeto



**Instalações
Elétricas**



AVAC | GTC



Hidráulica



Manutenção



Implementing **So**

Sobre nós

About us | À propos de nous

A ICD nasce em 2006 para prestar serviços na área das Instalações Especiais, sendo atualmente uma empresa integradora de serviços de engenharia e instalações técnicas, nomeadamente em soluções Chave na Mão.

Com os primeiros trabalhos a serem realizados na área das Instalações Especiais, em parceria com o Grupo Soclima, em Angola, dotada de recursos capazes de executar um serviço de elevada qualidade de engenharia e com uma constante aposta na formação dos seus quadros técnicos, a ICD tem vindo a afirmar-se no mercado pela qualidade dos trabalhos e pelo elevado índice de satisfação dos seus clientes.

Em Portugal, a partir de 2015, com a entrada da FCM Grupo nos capitais da empresa, inicia-se a consolidação da sua operação no mercado português. A ICD mantém hoje a sua estratégia de crescimento sustentado, com apostas inequívocas na inovação e na contínua implementação das melhores soluções técnicas, participando ativamente no desafio de transição energética.

Solutions !



EN

ICD was created in 2006 to provide MEP Engineering services, and is currently combining engineering services and technical installations, particularly in Turnkey solutions.

With the first MEP project carried out in partnership with Soclima Group, Angola, and endowed with resources capable of executing high engineering quality services, along with constant investment in its technical staff training, ICD has been affirming itself in the market for its work quality and the customers high level satisfaction.

In Portugal since 2015 and with FCM Group on board, ICD began its operation's consolidation in the Portuguese market. ICD maintains its strategy of sustained growth with unequivocal investment in innovation and implementation of the best technical solutions, whilst participating actively in the challenge of energy transition.

FR

Crée en 2006 afin de fournir des services dans le domaine des Installations Spéciales, ICD est actuellement une société intégrante des services d'ingénierie et d'installations techniques, notamment dans le cadre de solutions clé en main.

Avec les premiers travaux réalisés dans le domaine des installations spéciales, en partenariat avec le groupe Soclima, en Angola, avec des ressources capables d'exécuter un service de haute qualité d'ingénierie et avec un investissement constant dans la formation de son personnel technique, ICD s'est fait une place sur le marché dû à la qualité de son travail et le haut niveau de satisfaction de ses clients.

Au Portugal, à partir de 2015, avec l'entrée du groupe FCM dans le capital de la société, la consolidation de son opération sur le marché portugais a commencé. Aujourd'hui, ICD maintient sa stratégie de croissance soutenable, avec des paris sans équivoque sur l'innovation et la mise en œuvre continue des meilleures solutions techniques, participant activement au défi de la transition énergétique.

Missão

Mission | Mission

Atuar segundo os mais elevados padrões de qualidade, oferecer as melhores soluções técnicas, promover a inovação, a criação de valor, o crescimento sustentado e o desenvolvimento e bem estar de todos os colaboradores.

EN

To operate according to the highest quality standards, to offer the best technical solutions, promote innovation, value creation, sustained growth and the development and well-being of all employees.

FR

Opérer conformément aux normes de qualité les plus élevées, offrir les meilleures solutions techniques, promouvoir l'innovation, la création de valeur, la croissance soutenable, le développement et le bien-être de tous les employés.

Sustentabilidade

Sustainability | Durabilité

Compromisso

Commitment | Engagement

Inovação

Innovation | Innovation

Rigor

Rigour | Rigueur

Visão

Vision | Vision

Ser uma marca de qualidade e confiança, uma referência na sua área de atuação, reconhecida pelos seus parceiros e clientes.

EN

To be a brand of quality and trust, a reference in its area of activity, recognised by its partners and clients.

FR

Être une marque de qualité et de confiance, une référence dans son domaine d'activité, reconnue par ses partenaires et ses clients.

Valores

Values | Valeurs

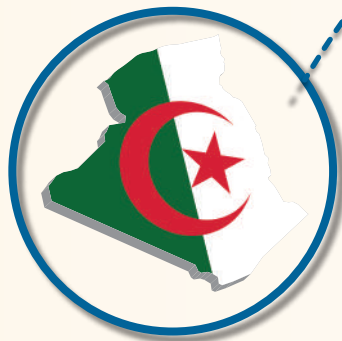


Mercados

Markets | Marchés



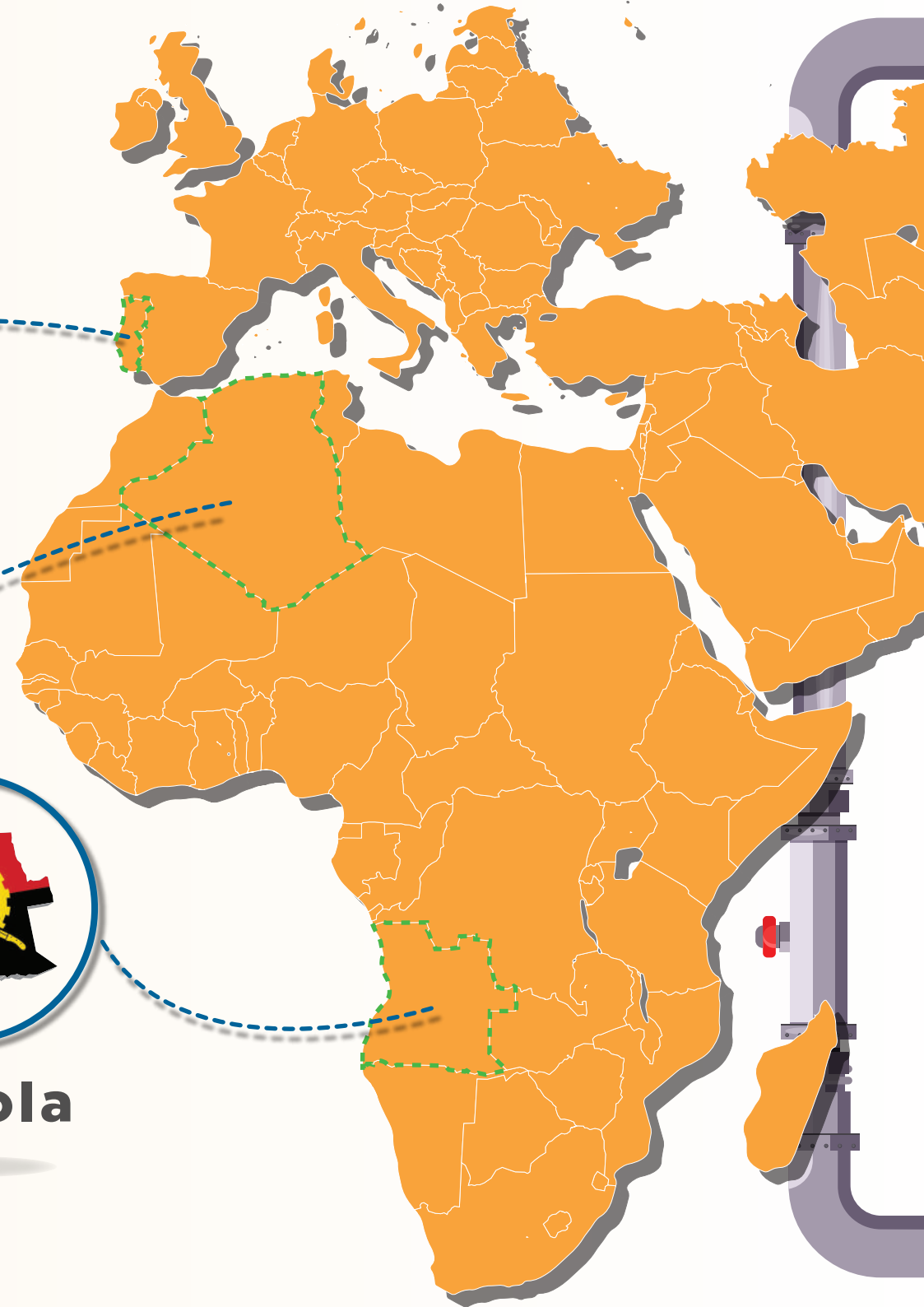
Portugal



Argélia

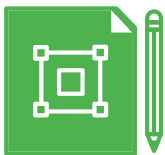


Angola



Áreas de Negócios

Activity areas | Domaines d'activité



Projeto

Na área de projeto a ICD dispõe de equipas de engenharia capacitadas para:

- Desenvolver e coordenar projetos de detalhe das várias especialidades técnicas;
- Implementar as melhores soluções técnicas e construtivas;
- Efectuar a compatibilização dos diversos projetos de especialidades;
- Efectuar a coordenação integrada dos diversos intervenientes nos projetos de construção.

Projet

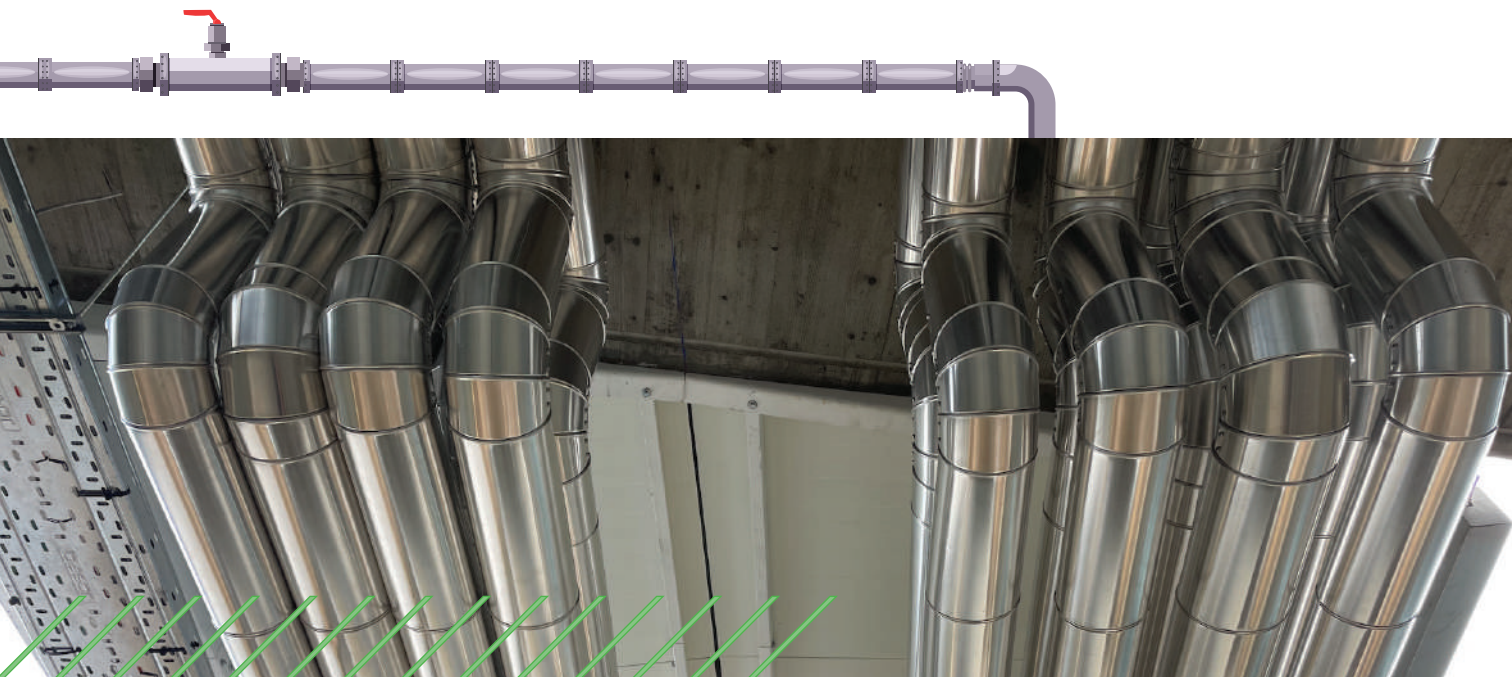
ICD has engineering teams capable of:

- Developing and coordinating detailed projects of various technical specialities;
- Implementing the best technical and the best construction solutions;
- Carrying out the project compatibility of the various specialty projects;
- Coordinating the various parties involved in the construction projects.

Projet

Dans le domaine de la conception, ICD dispose d'équipes d'ingénieurs capables de:

- Développer et coordonner les projets détaillés des différentes spécialités techniques;
- Mettre en œuvre les meilleures solutions techniques et constructives;
- Faire la compatibilité des différents projets de spécialité;
- Réaliser la coordination intégrée des différentes parties impliquées dans les projets de construction.





Instalações Elétricas

No âmbito das Instalações e equipamentos elétricos a ICD tem experiência na execução dos mais diversos projetos nesta área, independentemente da sua complexidade ou dimensão, como sejam:

- Edificação Habitacional;
- Hotelaria e Restauração;
- Espaços Comerciais e de Serviços;
- Unidades Hospitalares e de Saúde;
- Naves Industriais;
- Polos Logísticos;
- Instalações Industriais;
- Centrais de Grupos Geradores;
- Postos de Transformação (de elevação e abaixamento de energia);
- Sistemas de Iluminação Exterior e Interior;
- Projetos de Segurança;
- Gestão/Controlo de Energia;
- Redes de Telecomunicações;
- Sistemas de Intrusão, Controlo de Acessos e Segurança;
- Sistemas de Detecção de Incêndios.



Electrical Installations

In the context of electrical installations and equipment, ICD has experience in implementing a wide variety of projects, ranging in complexity and size:

- Residential Building;
- Hotels and Restaurants;
- Commercial and Service Spaces;
- Hospital and Health Care Units;
- Industrial Buildings;
- Logistic Centers;
- Industrial Plant;
- Generators Power Plants;
- Transformer Substations (increasing and reducing electrical energy);
- Exterior and Interior Lighting Systems;
- Security Projects;
- Energy Management/Control;
- Telecommunication Networks;
- Intrusion Detection, Access Control and Security Systems;
- Fire Detection Systems.

Installations Électriques

Dans le domaine des installations et équipements électriques, ICD a l'expérience de la réalisation d'une grande variété de projets dans ce domaine, indépendamment de leur complexité ou de leur grandeur, tels que :

- Construction de Logement;
- Secteur Hôtelier et Restauration;
- Espaces Commerciaux et Productifs de Services;
- Hôpitaux et Soins de Santé;
- Navires Industriels;
- Pôles Logistiques;
- Installations Industrielles;
- Générateurs Électriques;
- Sous-stations de Transformation (pour élever et diminuer l'énergie);
- Systèmes d'éclairage Extérieur et Intérieur;
- Projets de Sécurité;
- Gestion/Contrôle de l'énergie;
- Réseaux de Télécommunications;
- Détection Intrusion & Contrôle d'accès et Systèmes de Sécurité;
- Systèmes de Détection des Incendies (SDI).



AVAC / GTC

Na área do AVAC/GTC a ICD dá resposta à execução de sistemas de aquecimento, ventilação e ar condicionado, para todo o tipo de finalidades, dimensão e complexidade, ao nível de:

- Edificação Habitacional;
- Hotelaria e Restauração;
- Espaços Comerciais e de Serviços;
- Unidades Hospitalares e de Saúde;
- Naves Industriais;
- Polos Logísticos;
- Instalações Industriais.

No âmbito da Gestão Técnica Centralizada (GTC), a ICD desenvolve e implementa sistemas de controlo e monitorização, local ou remota, integrando instalações e equipamentos mecânicos, hidráulicos, elétricos e de AVAC, com as mais eficientes e modernas tecnologias disponíveis no mercado.



HVAC/CTM

In the HVAC/CTM area, ICD provides heating, ventilation and air conditioning systems, for all purposes, size and complexity:

- Residential Building;
- Hotels and Restaurants;
- Commercial and Service Spaces;
- Hospital and Health Care Units;
- Industrial Buildings;
- Logistic Centers;
- Industrial Installations.

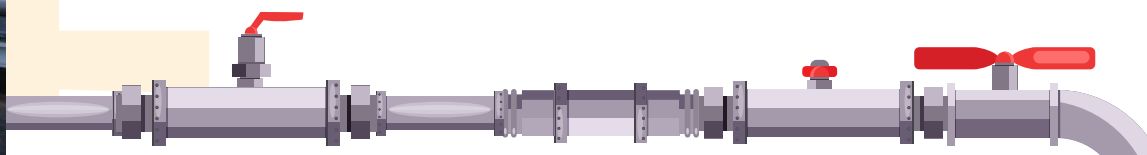
Within the scope of Centralised Technical Management (CTM), ICD develops and implements local or remote, control and monitoring systems, integrating mechanical, hydraulic, electrical and HVAC installations and equipment, with the most efficient and modern technologies available on the market.

CVC/GTC

Dans le domaine CVC/GTC, ICD se charge de l'exécution des systèmes de chauffage, de ventilation et climatisation, pour tous types d'usages, grandeur et complexité, au niveau de:

- Construction de Logement;
- Secteur Hôtelier et Restauration;
- Espaces Commerciaux et Productifs de Services;
- Hôpitaux et Soins de Santé;
- Navires Industriels;
- Pôles Logistiques;
- Installations Industrielles.

Dans le cadre de la gestion technique centralisée (GTC), ICD développe et met en œuvre des systèmes de contrôle et de surveillance à visualisation local ou à distance, intégrant des installations et des équipements mécaniques, hydrauliques, électriques et CVC, avec les technologies les plus efficaces et les plus modernes disponibles sur le marché.





Hidráulica

No âmbito das instalações e equipamentos hidráulicos a ICD tem experiência reconhecida, quer no setor da edificação, quer no das instalações industriais, nomeadamente ao nível de:

- Redes de Distribuição de Água;
- Centrais de Elevação e Estações de Tratamento de Águas (ETA);
- Estações de Tratamento de Águas Residuais (ETAR);
- Estações de Tratamento de Águas Residuais Infectadas (ETARI);
- Sistemas de Produção de Água Quente Sanitária (AQS);
- Instalação de Painéis Termo Solares e Respetivas Redes de Distribuição;
- Centrais de Combate a Incêndios;
- Redes de Drenagem.

Hydraulics

Regarding hydraulic installations and equipment, ICD has recognised experience both in the building sector and in industrial installations:

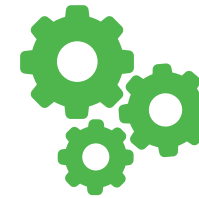
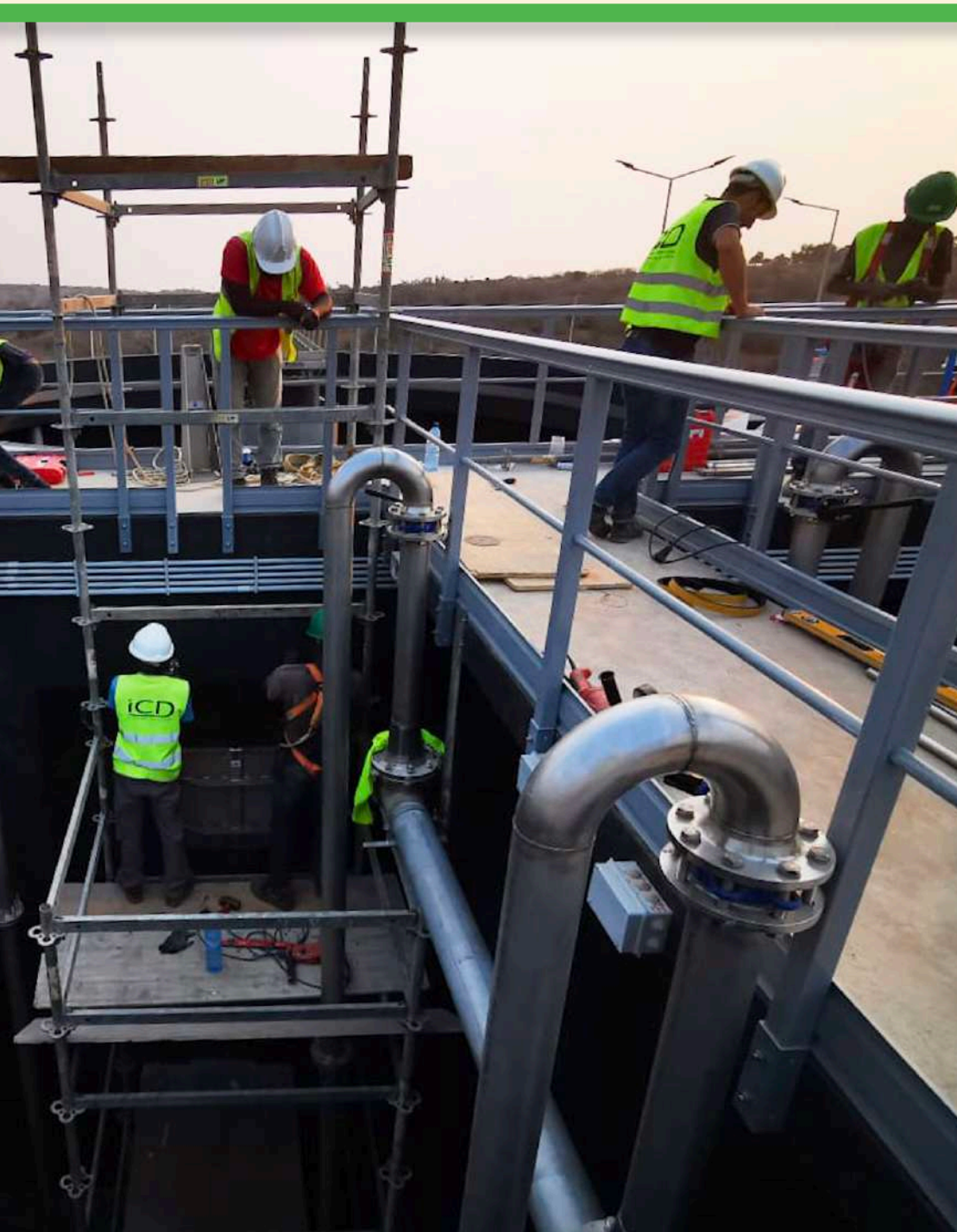
- Water Distribution System;
- Water Pumping Stations and Water Treatment Plants;
- Sewage Treatment Plants;
- Toxic Wastewater Treatment Plants;
- Sanitary Hot Water Production Systems;
- Solar Thermal Panels Installation and Respective Distribution Networks;
- Firefighting (fixed installations);
- Sewage Systems.

Hydraulique

Dans le domaine des installations et équipements hydrauliques, ICD dispose d'une expérience reconnue dans le secteur du bâtiment aussi bien que dans les installations industrielles, notamment au niveau de:

- Réseaux de Distribution D'eau;
- Stations de Relevage;
- Stations de Traitement des Eaux;
- Stations D'épuration;
- Systèmes de Production d'eau Chaude Sanitaire;
- Installation de Panneaux Solaires Thermiques et Respectifs Réseaux de Chaleur;
- Moyens de Lutte Contre les Incendies;
- Réseaux de Drainage.





Manutenção

Dispondo de um quadro técnico altamente qualificado, a ICD atua no âmbito da manutenção preventiva e corretiva, dando resposta a:

- Serviço de Pós-Venda, garantindo a continuidade do apoio aos seus clientes após a conclusão dos empreendimentos;
- Soluções de Manutenção Global, incluindo as especialidades de eletricidade, hidráulica e AVAC, para todo o tipo de instalações e de equipamentos;
- Facilities Management.

Maintenance

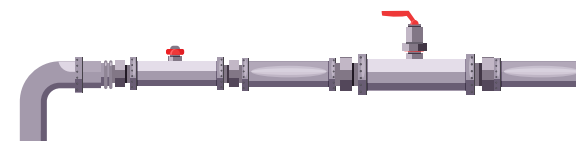
With highly qualified technical staff, ICD operates in the domain of preventive and corrective maintenance:

- After-Sales Service, ensuring the support for its clients even after the completion of the undertakings;
- General Maintenance, including electrical, hydraulic and HVAC specialities, for all types of installations and equipment;
- Technical Building Management.

Maintenance

Avec un personnel technique hautement qualifié, ICD travaille dans le domaine de la maintenance préventive et corrective, en répondant à:

- Service Après-Cente, assurant la continuité du support à ses clients après la conclusion des développements;
- Solutions de Maintenance, y compris les spécialités électriques, hydrauliques et CVC, pour tous les types d'installations et équipements;
- Gestion Technique du Bâtiment.



Portefólio - Principais projetos realizados

Completed Projects | Principaux projets réalisés



Edifícios Habitacionais

Residential Buildings | Bâtiments Logement

EDIFÍCIO HABITACIONAL ED.RODRIGO FONSECA 40 (FCM) - Marquês de Pombal, Lisboa
MOTEL DE CAMARATE (FCM) - Loures, Lisboa
EDIFÍCIO HABITACIONAL VILLA MARVILA (FCM) - Marvila, Lisboa
HOTEL RYM (FCM) - Benni Abbés, Argélia
ALVALADE PREMIUM (NOV) - Luanda, Angola



Saúde

Health | Santé

CLÍNICA DE ALCOBAÇA (FCM) - Alcobça, Portugal
CENTRO HOSPITALAR CHSF (FCM) - Leiria, Portugal
CLÍNICA DE HÉMODIÁLISE (FCM) - Coimbra, Portugal
CENTRO DE ACOLHIMENTO DO HUAMBO (SOMAGUE) - Huambo, Angola
CENTRO DE TOXICODEPENDENTES (GRUPO NOV) - Caxito, Angola



Comércio

Commerce | Commerce

NOVO MERCADO PONTINHA (FCM) - Lisboa, Portugal
HIPERMERCADO DESKONTÃO (SCORE) - Luanda, Angola
CENTRO COMERCIAL AVENIDA (HIPERGEST) - Luanda, Angola



Indústria

Industry | Industrie

SCHLUMBERGER BASE (CONDURIL) - Cabinda, Angola
FÁBRICA DE CALÇADO ZONA INDUSTRIAL ZEE (IBMATTERS) - Viana, Angola
BASE NAVAL MERS EL KEBIR (TEIXEIRA DUARTE) - Oran, Argélia
FAZENDA UNICANDA (TECNOVIA) - Malange, Angola



Ambiente

Environment | Environnement

ETAR CAPARI (TECNOVIA) - Luanda, Angola
SAA E ETAR - CENTRALIDADE DE SUMBE (CONDURIL) - Sumbe, Angola



Serviços

Services | Services

EDIFÍCIO IMOB (MOTA-ENGIL) - Luanda, Angola
CENTRO CORPORATIVO (FCM) - Coimbra, Portugal
ARAB BANK (GLOBTRACE) - Blida, Argélia
BPA VIANA PARK (ALVES RIBEIRO) - Viana, Angola
BMA CHE-GUEVARA (TEIXEIRA DUARTE) - Luanda, Angola
EDIFÍCIO SEDE DAS FORÇAS ARMADAS DE ANGOLA (FABICON) - Luanda, Angola



Base Naval, Argélia



Clinica de Alcobça, Portugal



Alvalade Premium, Angola



Contactos

www.icd-ie.com

geral@icd-ie.com

Avenida Marquês de Pombal, nº 416 - Palmeiros
2715-067 Pêro Pinheiro - Portugal
Telef: 210 170 280



Find us on

